



TESLA slim

INDUSTRIAL TSI 800



dara[®]
www.dara.es/ener



Posibilidad de colocación en mástil o en pared

TESLA slim

INDUSTRIAL TSI 800

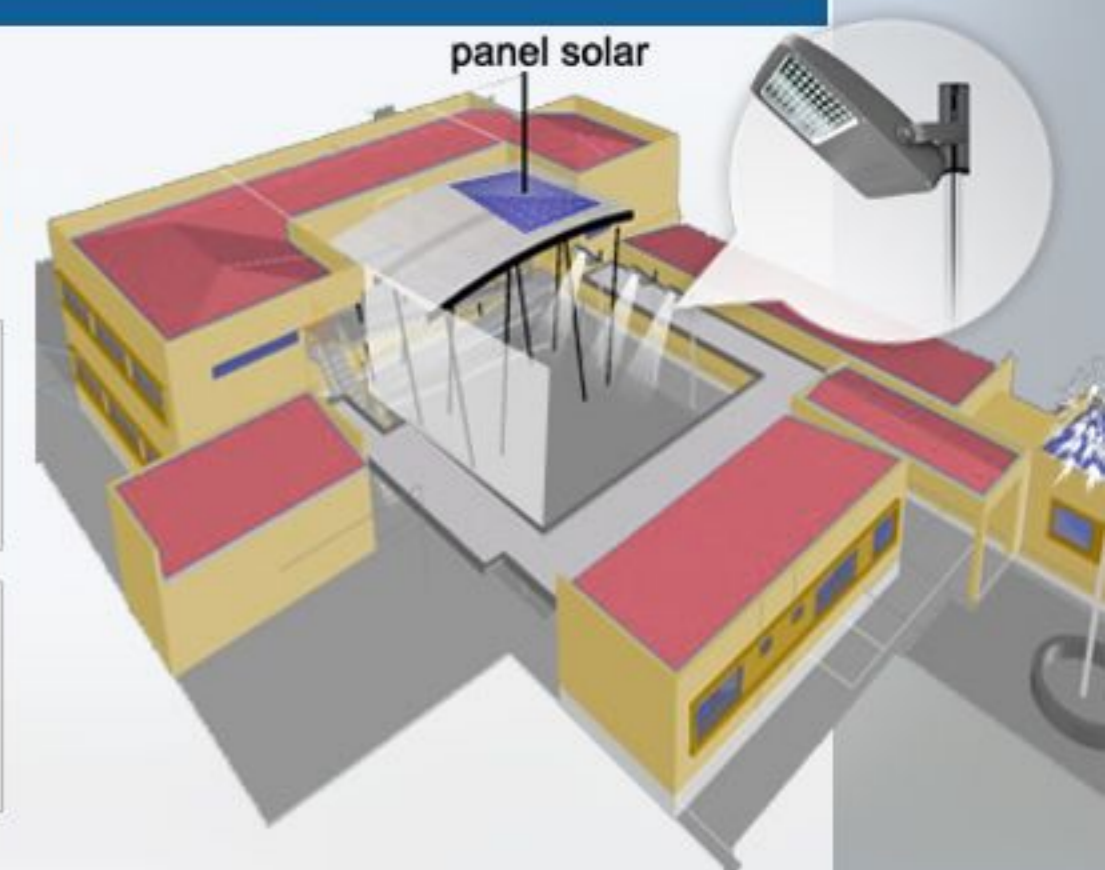
TESLA SLIM INDUSTRIAL TSI 800

Tesla Slim Industrial TSI 800 es la nueva farola solar de la familia Tesla Slim diseñada especialmente para interiores. Gracias a su panel solar situado en el exterior y conectado a las farolas TSI 800, las luminarias podrán ofrecer luz a espacios interiores, ideal para fábricas, garajes...ect en donde se quiera ahorrar en el consumo eléctrico de luz o donde directamente no llega la red eléctrica convencional.

Gracias a su fácil instalación pueden colocarse tanto en muro como en mástil y no requiere de grandes inversiones en construcción ya que puede colocarlas el propio usuario, por otro lado, también pueden ser cambiadas de lugar sin complicaciones asegurando luminosidad ininterrumpida.

CARACTERÍSTICAS TÉCNICAS

	Luminosidad	Capacidad de la batería
☀️ TSI 800 noche	8,400 lum	635 wh
☾️ TSI 800 día	8,400 lum	635 wh



dara®

www.dara.es/ener

Avenida del Levante, 7
28016 Madrid (España)
Teléfono: +34 915 155 247
+34 914 152 753
ener@dara.es