

DAVID CERVIGÓN

Gerente de Dara

“La gran mayoría de los procesos selectivos oficiales que se desarrollan en España utilizan nuestra tecnología”

Dara es una compañía de capital español que cuenta con una experiencia de más de 20 años en el sector de las tecnologías de la información, especializada en el campo de la captura de datos. Su implantación geográfica se extiende hacia toda España y Latinoamérica, con clientes también en Europa y África.

¿Cuáles son las principales líneas de negocio de Dara?

Nuestra principal línea de negocio es la captura de información en tiempo real, que incluye formularios en papel aplicados sobre todo al sector de la administración pública, educación y sanidad. Somos la única empresa española que ha desarrollado un sistema que permite automatizar la lectura, validación, identificación, evaluación, impresión y clasificación de documentos, siempre a partir de la máxima fiabilidad y rapidez, en tiempo real y sin intervención humana, con una velocidad de hasta 15.000 documentos/hora/equipo.

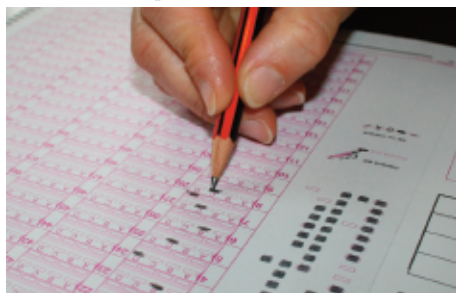
¿Cómo son sus soluciones para la corrección automatizada de exámenes?

Las soluciones más importantes en este terreno, en relación con la evaluación objetiva, son:

- Oposiciones, con una corrección de exámenes automatizada, masiva y anónima. La gran mayoría de los procesos selectivos oficiales que se desarrollan en España utilizan nuestra tecnología. El sistema de anonimato es tan riguroso que no existe opción a la manipulación de los datos del examen.

- Test psicológicos y de aptitudes, muy importante para la elección de los mejores policías, guardias civiles, militares, ertzaintza, mossos, etc. Desde hace más de una década, los servicios de Psicología y Sanidad del Ejército utilizan nuestra tecnología de forma constante para evaluar las aptitudes, comportamientos y situación psicológica de las Fuerzas Armadas. Algunos de nuestros clientes son el Ministerio de Defensa (Tierra, Mar y Aire), Academias y Escuelas Militares, la UME, Policía Nacional, Guardia Civil, etc.

- Exámenes en centros de formación. Casi la totalidad de alumnos españoles cumplimentan exámenes tipo test. Además, como el Plan



Bolonia implementa la evaluación continua, resulta más necesario utilizar nuestras soluciones de evaluación automática. Seguimos invirtiendo en el desarrollo de nuevas soluciones para educación. Un claro ejemplo es el módulo SIMIL, un programa que detecta posibles exámenes copiados y en el que han colaborado las universidades más prestigiosas de nuestro país.

- Otras aplicaciones, como las encuestas de valoración docente o la automatización de la lectura e indexación de expedientes médicos.

¿Qué parámetros definen su estrategia corporativa?

Mantenemos una firme convicción en lo que hacemos, en los sistemas que entregamos y en el trato personal que ofrecemos. Parámetros como desarrollo, innovación, valor añadido y originalidad resultan fundamentales para nuestra actividad, por lo que disponemos de un fuerte capital en cuanto a recursos propios, adaptación al cliente y conocimiento de la tecnología actual. Cada cliente se acaba convirtiendo en un amigo, un hecho que nos lleva a proporcionarle una solución honesta y útil, pues su éxito es



nuestro éxito. Ponemos a su disposición un servicio integral que incluye preventa, venta y posventa.

¿Cuáles son sus proyectos de futuro más destacados?

Nuestras metas pasan por consolidar el liderazgo de Dara en el mercado español y por ampliar su presencia en países extranjeros, siempre bajo la premisa de aportar soluciones a las necesidades actuales y, además, prever las demandas de un futuro inmediato.



MÁS INFORMACIÓN

www.dara.es/omr

“Par
inno
origi
tales